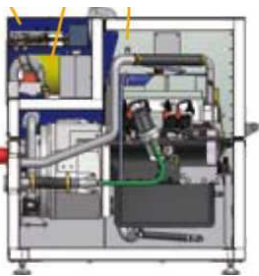


# Technisch Datablad XRGI 15G-TO Energiesysteem

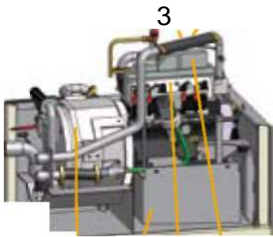
## Vermogen Gedeelte



A B  
C

- A** Ruimte voor elektronische Componenten en Beveiliging.
- B** Geventileerde Ruimte voor Gasverdeler
- C** Geluid- en warmte isolerende

## Motor



- 1 Geluiddemper
- 2 Water gekoelde Generator
- 3 Afgassen warmtewisselaar (Niet zichtbaar)
- 4 Olie reservoir
- 5 Toyota Gasmotor
- 6 olieseperator
- 7 Oxidatie katalysator (Niet zichtbaar)

Vermogensregelaar  
Productie gegevens  
Opslag productie Data, Analyses en Alarmen, Onderhoudgegevens  
Netbewaking

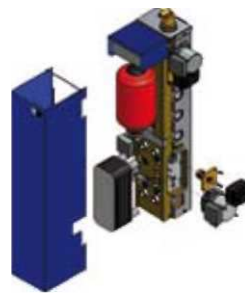
- 8 Water aansluiting (Retour)
- 9 Wateraansluiting (Toevoer)

- 10 Afvoer uitlaat gassen
- 11 Gasaansluiting
- 12 Elektrische aansluiting

## Stuurstroom paneel

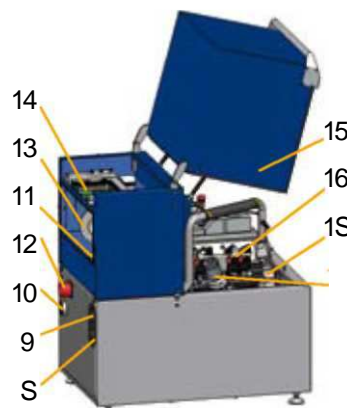


## Warmteverdeler



Aansluiting voor Warmtewisselaar (Gescheiden koelsysteem)  
Aansluiting voor Centrale verwarming aansluiting voor Buffervat regeling van de Motor water temperatuur regeling van de toevoer temperatuur bewaking van Buffervat temperatuur en de bewaking van parallel bedrijf van een centrale verwarming installatie.

## Installation Service

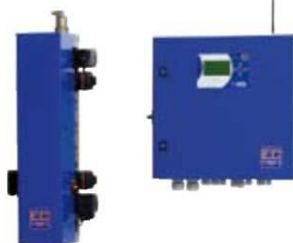


- 13 Luchtfilter
- 14 Gas regelapparatuur
- 15 Behuizing met Gas gevulde demper
- 16
- 17 Bougies
- 18 Oliefilter
- 19 Olie opvulpunt

<b>Elektrisch Vermogen</b>	<b>6 - 15,2 kWe (traploos modulerend vanaf 6 kW)</b>
Elektrische rendement maximaal	30% +/- 0,5%
<b>Warmte capaciteit</b>	<b>17 - 30 kW (Traploos modulerend vanaf 17 kW)</b>
Totaal Rendement	Tot 92%
<b>Verbruik</b>	<b>26 - 50 kW</b>
Emissie	(<TA Lucht)
<b>Service interval</b>	<b>8.500 uren</b>
Levensduur van de Motor	Tot 40.000 Bedrijfsuren zonder lagerwissel
<b>Schalldruck bis zu</b>	

Klein  
Blockheiz-  
kraftwerk

**XRGI** 15  
15  
kW



## Product specificatie XRGI 15G-TO Energiesysteem

### VERMOGEN

Mechanische Capaciteit bij 1535 Omwentelingen .....	16,5 kW
Elektrisch Rendement maximaal .....	30% +/- 0,5%
Elektrisch Vermogen .....	15,2 kW (modulerend 6-15,2 kWe)
Thermisch Vermogen .....	30 kW (modulerend 17-30 kW thermisch)
Elektrisch Rendement tijdens Modulatie .....	Boven de 27% bei > 9 kW elektrisch.
Totaal Rendement .....	Tot 92%
Verbruik .....	26-50 kW

### SYSTEEM KOMPONENTEN

#### Power Unit

<b>Behuizing</b> .....	Dubbelwandig, 1,5 + 2 mm Staal, RVS, Geschilderd
Afmetingen (L x B x H) .....	1250 x 750 x 1110 mm zonder de pootjes
Isolatie .....	50 mm Glaswol
Gewicht .....	700 kg
<b>Motor</b> .....	Toyota
Brandstof .....	Aardgas E, H, L, LL, Vloeibaar gas, Propan, (Biogas)*
Koeling .....	Waterkoeling; Motor en uitlaat via warmtewisselaar
Cilinders .....	4
Cilinder inhoud .....	2237 ccm <sup>3</sup>
CO Emissie** .....	46 (Deellast)/89 (Vollast) mg/m <sup>3</sup> bei 5% O <sub>2</sub> (Aardgas H)
No <sub>x</sub> Emissie** .....	49 (Deellast)/314 (Vollast) mg/m <sup>3</sup> bei 5% O <sub>2</sub> (Aardgas H)
	**Getest bij TÜV SÜD, DVGW Proefopstelling

<b>Generator</b> .....	Asynchroon
Spanning .....	3 Fasen 400 V
Maximale Uitgang Stroom .....	27 A
Nominaal Generatorvermogen .....	27 A
Koeling .....	Waterkoeling
Cos (phi) .....	0,8
<b>Warmte verdeler</b> Afmetingen (H x B x T) .....	1005 x 370 x 400 mm
<b>Regelpaneel</b> Afmetingen (H x B x T) .....	210 x 600 x 600 mm
Spanning .....	3 fasen + N + Aarde, 400 V
Beveiliging/Kabelaansluiting .....	50A/16 mm <sup>2</sup> Cu

Max. Omgeving temperatuur 40°C

\* Auf Anfrage. Technische Änderungen vorbehalten.